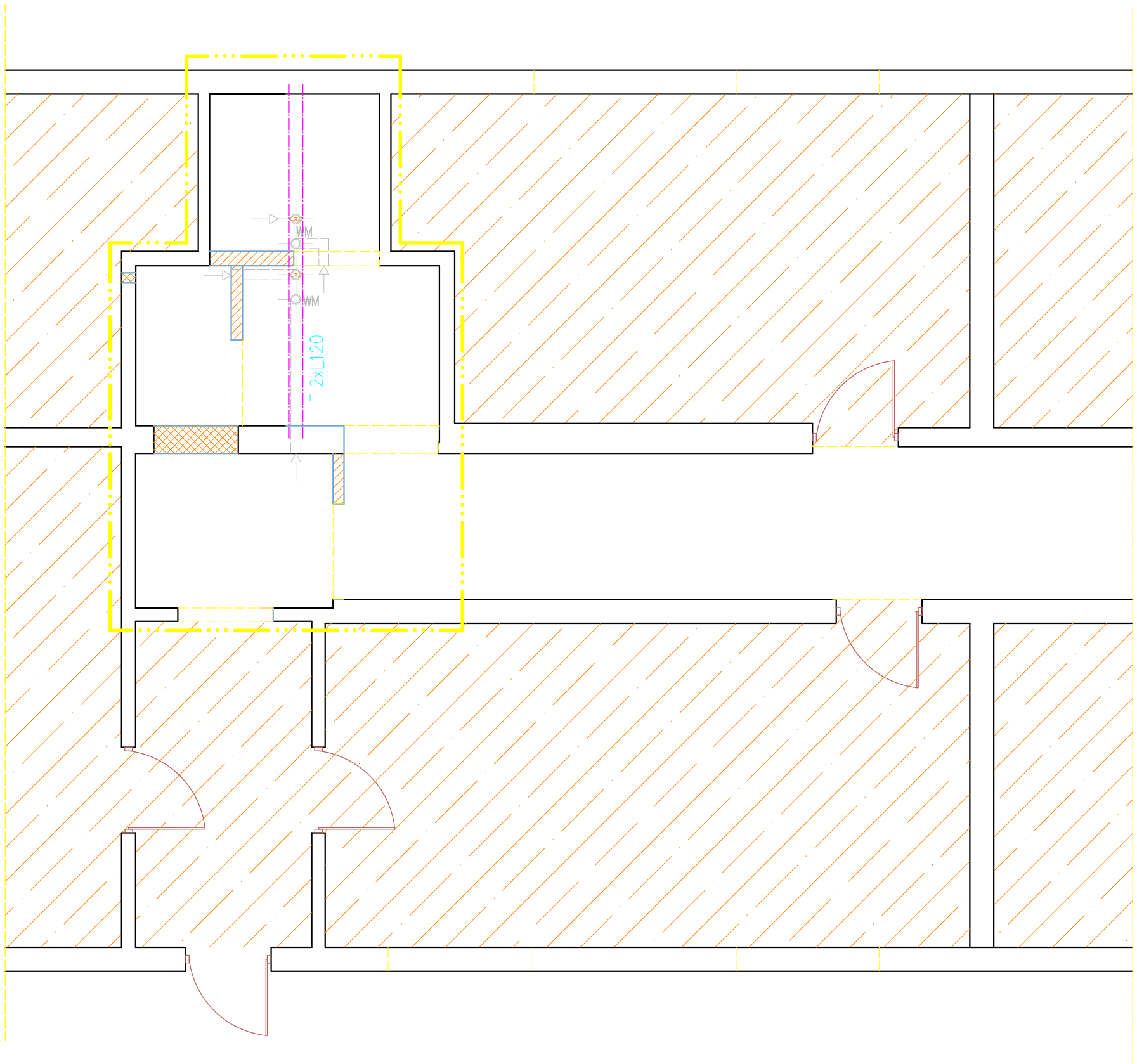


RZUT PARTERU, SKALA 1:100



**LEGENDA:**

	Elementy projektowane
	Elementy zamurowane
	Wyburzenia
	Wentylacja grawitacyjna
	Wentylacja mechaniczna

Zakres objęty opracowaniem

UWAGA – wszystkie wymiary należy sprawdzić na budowie!

Tytuł projektu: Przebudowa części istniejącego budynku Miejsko-Gminnego Ośrodka Pomocy Społecznej w Sędziszowie w obrębie pomieszczenia sanitarnego i socjalnego		Nr rysunku: K1	
Inwestor: Miejsko-Gminny Ośrodek Pomocy Społecznej w Sędziszowie ul. Kard. Wyszyńskiego 4, 28-340 Sędziszów		Lokalizacja: Sędziszów, gm. Sędziszów, dz. nr 348	
Tytuł rysunku: Rzut parteru	Wzrzesień 2018	Skala: 1:50	
Branża: Konstrukcja	Projektował: mgr inż. Krzysztof Wójcik Nr uprawnień: 31/83	Podpis:	Data: 09.18