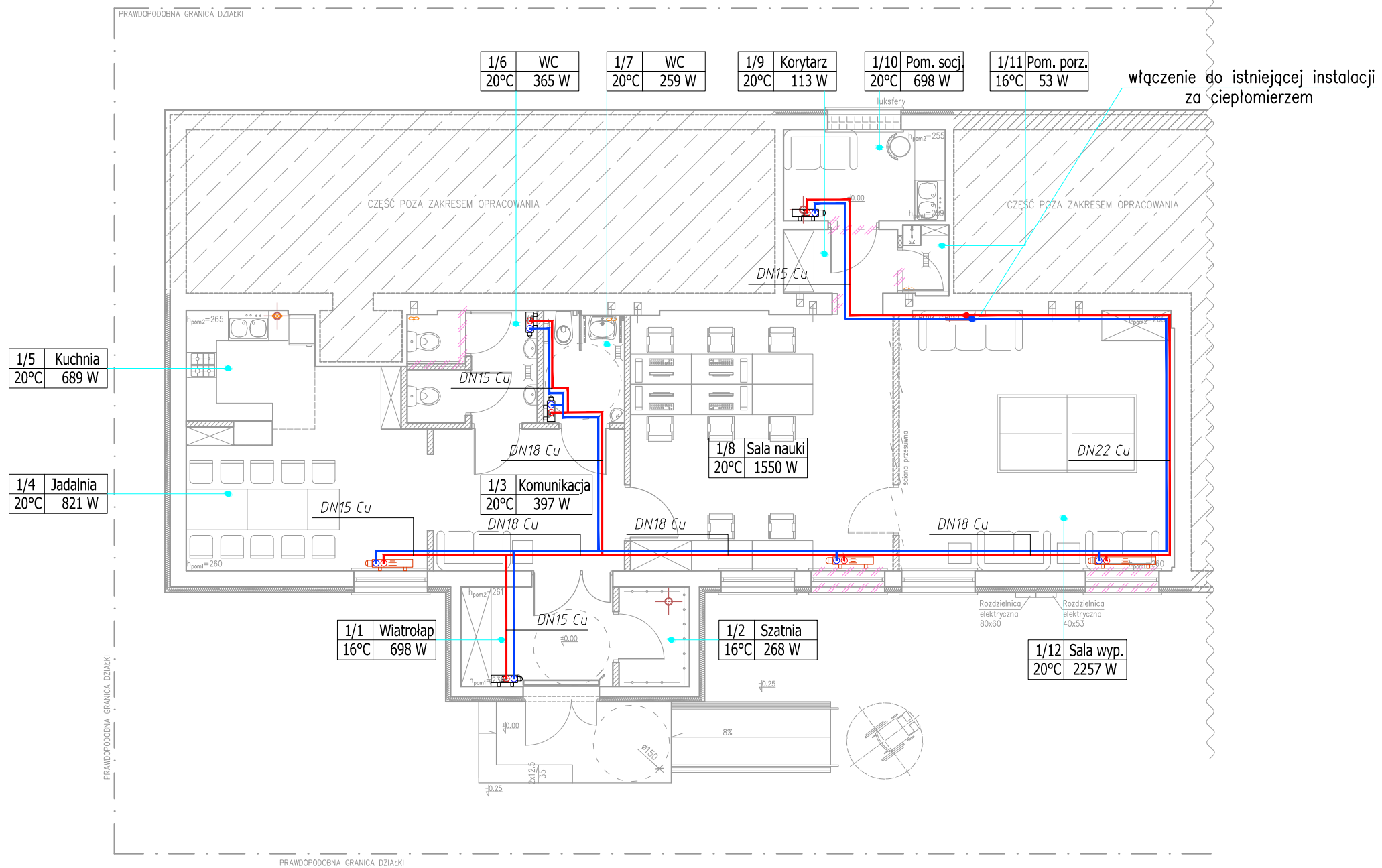


RZUT PARTERU, SKALA 1:100



| ZESTAWIENIE POMIESZCZEŃ (w zakresie opracowania) | | | |
|--|----------------------------------|------------------------|-------------|
| Nr | Nazwa pomieszczenia | Pow. [m ²] | Wykończenie |
| 1/1 | Wiatrołap | 5.88 | Terakota |
| 1/2 | Szatnia | 2.72 | Terakota |
| 1/3 | Komunikacja | 10.56 | Terakota |
| 1/4 | Jadalnia | 15.21 | Terakota |
| 1/5 | Aneks kuchenny | 5.63 | Terakota |
| 1/6 | WC (damski/ dziewcząt) | 5.50 | Terakota |
| 1/7 | WC (dla osób niepełn./ chłopców) | 3.47 | Terakota |
| 1/8 | Sala nauki | 26.37 | Terakota |
| 1/9 | Korytarz | 2.84 | Terakota |
| 1/10 | Pomieszczenie socjalne | 5.74 | Terakota |
| 1/11 | Pomieszczenie porządkowe | 1.26 | Terakota |
| 1/12 | Sala wypoczynkowa | 27.74 | Terakota |
| Razem | | 112.92 | |

| LEGENDA: | |
|----------|-------------------------|
| | Elementy projektowane |
| | Elementy zamurowane |
| | Wyburzenia |
| | Wentylacja grawitacyjna |
| | Wentylacja mechaniczna |

LEGENDA

- 8P1** piony
- grzejniki przekładane
- grzejniki
- powrót
- zasilanie

UWAGA: RYSUNKI CZYTAĆ WRAZ Z OPISEM TECHNICZNYM

1. Instalację wykonać z rur miedzianych.
2. Dobór grzejników wykonano dla temperatury zasilania i powrotu 70/60°C
4. Instalację C.O. prowadzić w warstwach posadzkowych lub ściennych.

| | | | | |
|-----------------|---|--|--------------------------------------|-------|
| Tytuł projektu: | Przebudowa i zmiana sposobu użytkowania części istniejącego budynku użyteczności publicznej na potrzeby świetlicy środowiskowo – socjoterapeutycznej Miejsko-Gminnego Ośrodka Pomocy Społecznej w Sędziszowie | | Nr rysunku: | S3 |
| Inwestor: | Miejsko-Gminny Ośrodek Pomocy Społecznej w Sędziszowie ul. Kard. Wyszyńskiego 4, 28-340 Sędziszów | Lokalizacja: | Sędziszów, gm. Sędziszów, dz. nr 348 | |
| Tytuł rysunku: | Rzut parteru – instalacja C.O. | Czerwiec 2018 | Skala: | 1:100 |
| Branża: | Sanitarna | Podpis: | Data: | 06.18 |
| Projektował: | mgr inż. Piotr Markiewicz Nr uprawnień: 140/KL/75 | Uprawnienia budowlane do projektowania w specjalności konstrukcyjno-budowlanej | | 06.18 |
| Sprawił: | mgr inż. Zbigniew Zygalski Nr uprawnień: SWK/0133/PWOS/04 | Uprawnienia budowlane do projektowania w specjalności konstrukcyjno-budowlanej | | 06.18 |