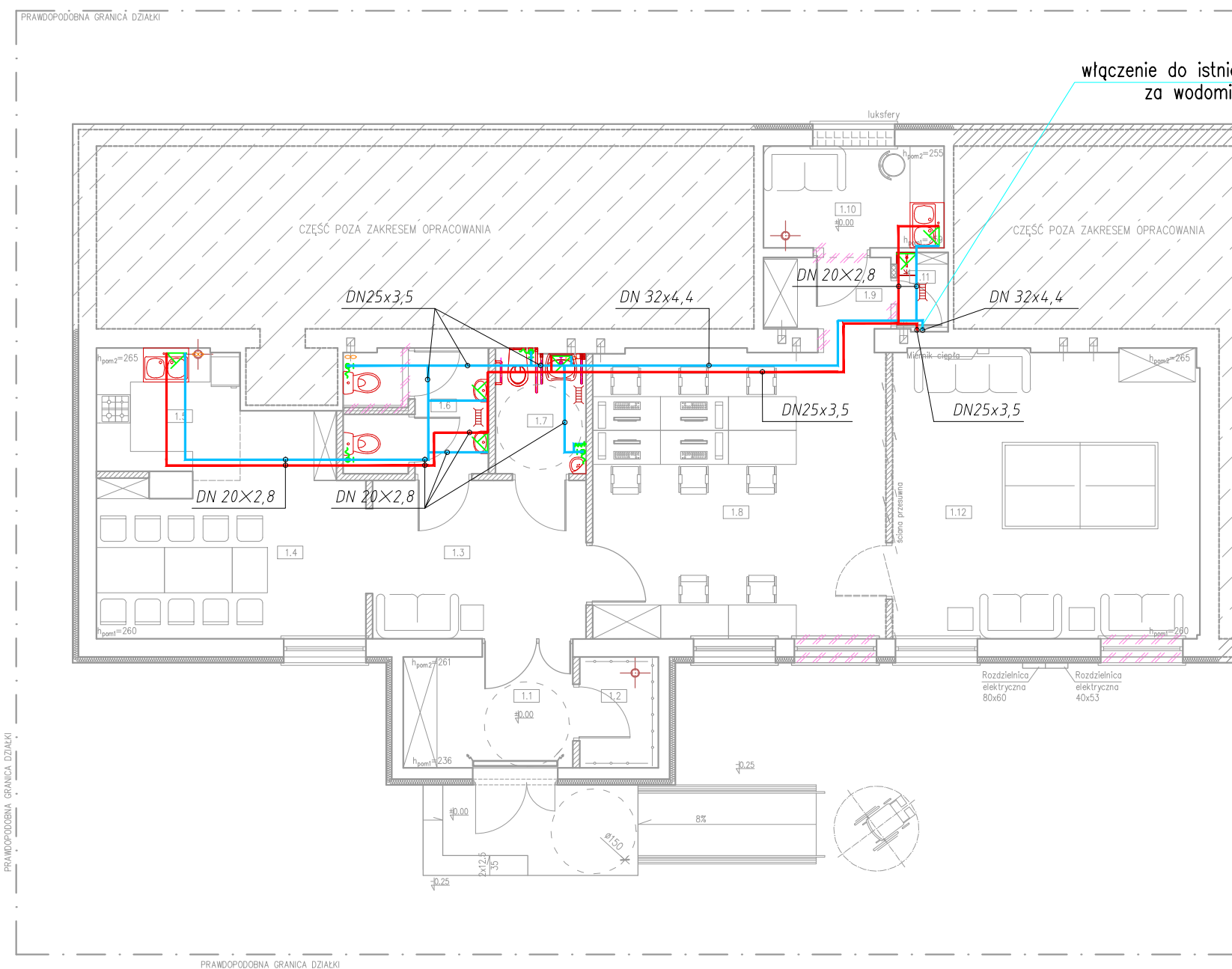


LEGENDA

- przewody wody zimnej
- przewody ciepłej wody użytkowej
- ▽ bateria do przyboru
- W1 pion instalacji wody

UWAGI

1. Rysunek rozpatrywać razem z projektami pozostałych branż oraz opisem technicznym.
2. Trasy prowadzenia instalacji w razie kolizji korygować na bieżąco na budowie
3. Stojące baterie umywalkowe i zlewozmywakowe należy podłączać poprzez wężyki elastyczne w oplocie stalowym prowadzone podumywalkowo oraz wyposażać w kątowe zawory odcinające.
4. Prowadzenie przewodów na rysunku pokazano schematycznie w celu zachowania czytelności opracowania. Przewody prowadzić w ścianach lub podłodze. Dokładną trasę prowadzenia ruraży ustalić w trakcie wykonywania prac montażowych.
5. W miejscach montażu armatury na przewodach należy przewidzieć dostęp do tej armatury.
6. Poziomy i pionowy instalacji wody zimnej prowadzone przez pomieszczenia ogrzewane należy zaizolować antyroszeniową izolacją o współczynniku przewodzenia ciepła nie większym niż 0.035 W/(m x K) i grubości 13 mm.
7. Poziomy i pionowy instalacji wody ciepłej prowadzone przez pomieszczenia ogrzewane należy zaizolować izolacją o współczynniku przewodzenia ciepła nie większym niż 0.035 W/(m x K) – dla rur prowadzonych w ścianach i wolno w ogrzewanych pomieszczeniach odpowiednio dla średnic rury: 16x2,3 – gr. 25mm; 20x2,5 – gr. 25mm; 32x3,0 – gr. 32mm; 40x3,5 – gr. 32mm
8. Instalację wody włączyć do istniejącej instalacji za wodomierzem w miejscu wskazanym na rzucie



włączenie do istniejącej instalacji
za wodomierzem

ZESTAWIENIE POMIESZCZEŃ (w zakresie opracowania)			
Nr	Nazwa pomieszczenia	Pow. [m ²]	Wykończenie
1/1	Wiatrołap	5,88	Terakota
1/2	Szafnia	2,72	Terakota
1/3	Komunikacja	10,56	Terakota
1/4	Jadalnia	15,21	Terakota
1/5	Aneks kuchenny	5,63	Terakota
1/6	WC (damski/ dziewcząt)	5,50	Terakota
1/7	WC (dla osób niepełn./ chłopców)	3,47	Terakota
1/8	Sala nauki	26,37	Terakota
1/9	Korytarz	2,84	Terakota
1/10	Pomieszczenie socjalne	5,74	Terakota
1/11	Pomieszczenie porządkowe	1,26	Terakota
1/12	Sala wypoczynkowa	27,74	Terakota
Razem		112,92	

LEGENDA:	
	Elementy projektowane
	Elementy zamurwane
	Wyburzenia
	Wentylacja grawitacyjna
	Wentylacja mechaniczna

Tytuł projektu:	Przebudowa i zmiana sposobu użytkowania części istniejącego budynku użyteczności publicznej na potrzeby świetlicy środowiskowo – socjoterapeutycznej Miejsko-Gminnego Ośrodka Pomocy Społecznej w Sędziszowie	
Inwestor:	Miejsko-Gminny Ośrodek Pomocy Społecznej w Sędziszowie ul. Kard. Wyszyńskiego 4, 28-340 Sędziszów	Nr rysunku: S1
Lokalizacja:	Sędziszów, gm. Sędziszów, dz. nr 348	
Tytuł rysunku:	Rzut parteru – instalacja wody	Czerwiec 2018
Branża:	Sanitarna	Skala: 1:100
Projektował:	mgr inż. Piotr Markiewicz Nr uprawnień: 140/KL/75	Podpis: _____ Data: 06.18
Sprawił:	mgr inż. Zbigniew Zygułski Nr uprawnień: SWK/0133/PWOS/04	Podpis: _____ Data: 06.18