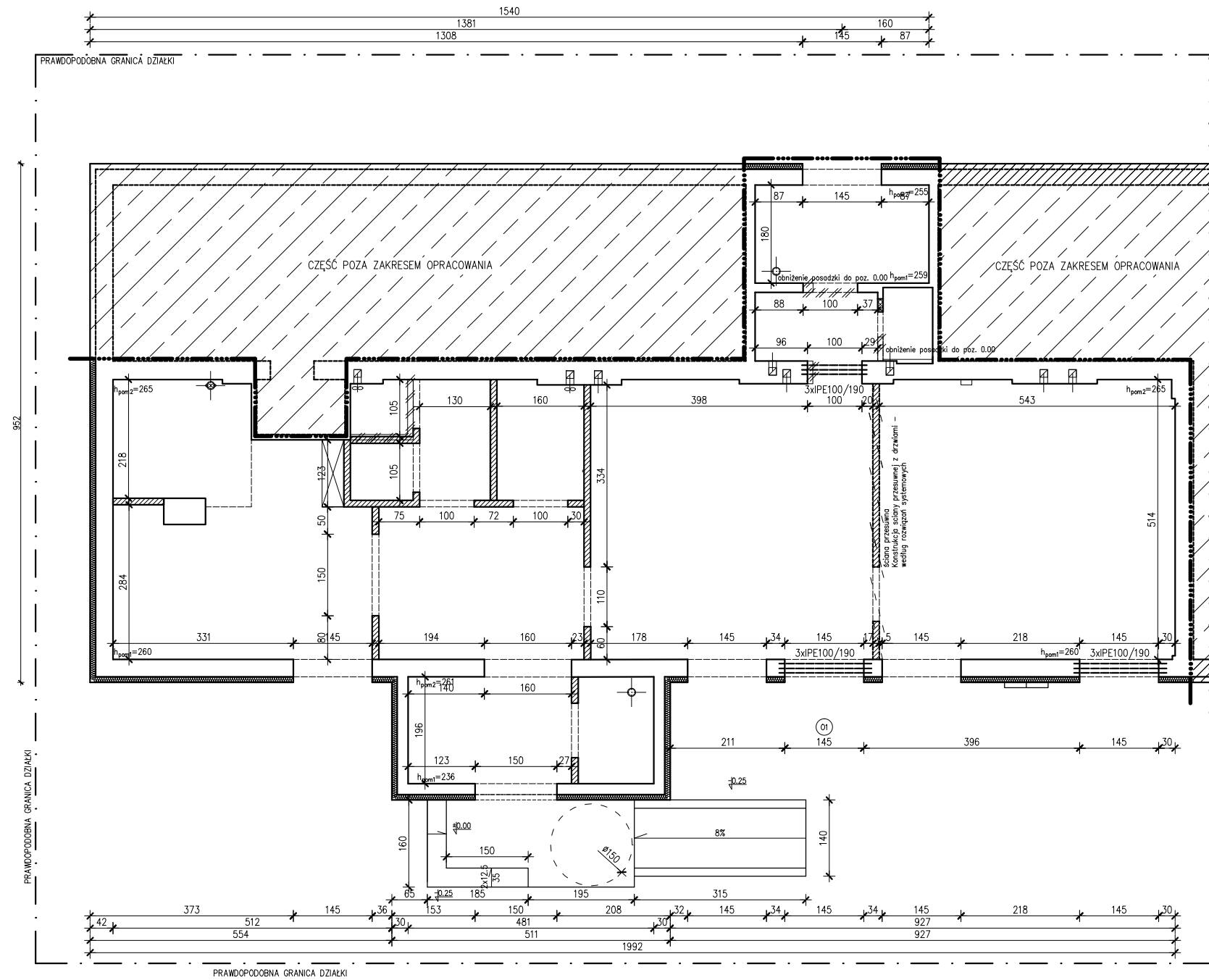


RZUT PARTERU, SKALA 1:100



LEGENDA:

	Elementy projektowane
	Elementy zamurowane
	Wyburzenia
	Wentylacja grawitacyjna
	Wentylacja mechaniczna
	Zakres objęty opracowaniem

UWAGA – wszystkie wymiary należy sprawdzić na budowie!

Tytuł projektu: Przebudowa i zmiana sposobu użytkowania części istniejącego budynku użyteczności publicznej na potrzeby świetlic środowiskowo – socjoterapeutycznej Miejsko-Gminnego Ośrodka Pomocy Społecznej w Sędziszowie		Nr rysunku: K1	
Inwestor: Miejsko-Gminny Ośrodek Pomocy Społecznej w Sędziszowie ul. Kard. Wyszyńskiego 4, 28-340 Sędziszów		Lokalizacja: Sędziszów, gm. Sędziszów, dz. nr 348	
Tytuł rysunku: Rzut parteru	Czerwiec 2018	Skala: 1:100	
Branch: Konstrukcja	Podpis:	Data:	
Projektant: mgr inż. Krzysztof Wójcik Nr uprawnień: 31/83	Upoważnienie budowlane do projektowania w specjalności konstrukcyjno-budowlanej		06.18
Sprawił: mgr inż. Piotr Markiewicz Nr uprawnień: 140/KL/75	Upoważnienie budowlane do projektowania w specjalności konstrukcyjno-budowlanej		06.18