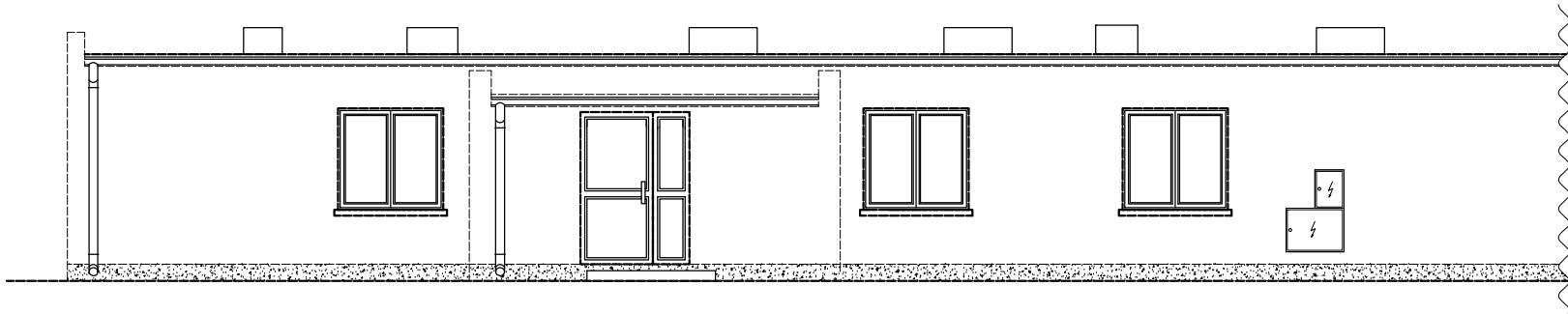
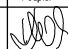


ELEWACJA PÓŁNOCNA, SKALA 1:100



Tytuł projektu:	Przebudowa i zmiana sposobu użytkowania części istniejącego budynku użyteczności publicznej na potrzeby świetlicy środowiskowo – socjoterapeutycznej Miejsko-Gminnego Ośrodka Pomocy Społecznej w Sędziszowie		
Inwestor:	Miejsko-Gminny Ośrodek Pomocy Społecznej w Sędziszowie ul. Kard. Wyszyńskiego 4, 28-340 Sędziszów	Nr rysunku:	2
Lokalizacja:	Sędziszów, gm. Sędziszów, dz. nr 348		
Tytuł rysunku:	Elewacja frontowa	Czerwiec 2018	Skala: 1:100
Branża:	Inwentaryzacja		Podpis: 
Projektował:	mgr inż. Krzysztof Wójcik Nr uprawnień: 31/83	Upewnienie budowlane do projektowania w specjalności konstrukcyjno-budowlanej	Data: 06.18