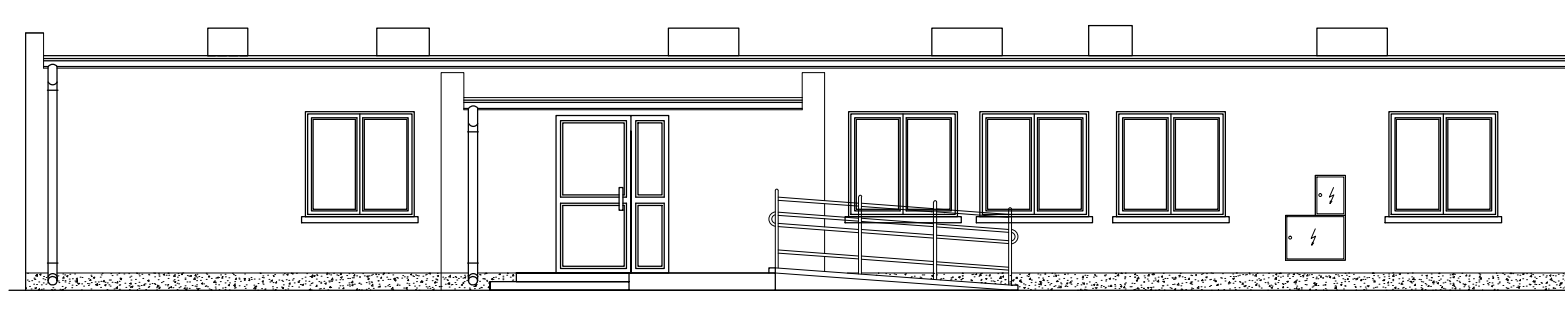
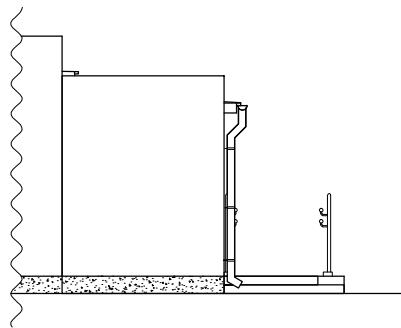


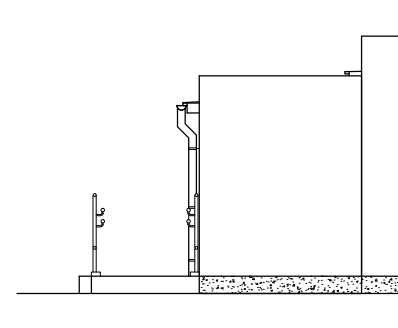
ELEWACJA PÓŁNOCNA, SKALA 1:100



ELEWACJA WSCHODNIA, SKALA 1:100



ELEWACJA ZACHODNIA, SKALA 1:100



ELEMENT	MATERIAŁ	KOLOR
ELEWACJA	tynek mineralny baranek gr. 2,0mm	pastelowe odcienie kremu i żółci
COKÓŁ	tynek	ciemny brąz
STOLARKA OKIENNA	PCV	biały
STOLARKA DRZWIOWA	PCV	brązowy
DACH	papa termozgrzewalna	czarny
RYNNY	PCV	ciemny brąz
WYKOŃCZENIA DACHU/ PARAPETY	blacha powlekana	ciemny brąz

Tytuł projektu: Przebudowa i zmiana sposobu użytkowania części istniejącego budynku użyteczności publicznej na potrzeby świetlicy środowiskowo – socjoterapeutycznej Miejsko-Gminnego Ośrodka Pomocy Społecznej w Sędziszowie		Nr rysunku: A2	
Inwestor: Miejsko-Gminny Ośrodek Pomocy Społecznej w Sędziszowie ul. Kard. Wyszyńskiego 4, 28-340 Sędziszów		Lokalizacja: Sędziszów, gm. Sędziszów, dz. nr 348	
Tytuł rysunku: Elewacja północna/ Elewacja wschodnia i zachodnia		Czerwiec 2018	Skala: 1:100
Branża: Architektura	Projektował: mgr inż. Piotr Markiewicz Nr uprawnień: 140/KL/75	Uprawnienia budowlane do projektowania w specjalności konstrukcyjno-instalacyjnej	Podpis: Data: 06.18
Sprawił: mgr inż. Leszek Strebecki Nr uprawnień: 6/84, 314/85, 339/85	Uprawnienia budowlane do projektowania bez ograniczeń w specjalności architektonicznej		06.18