

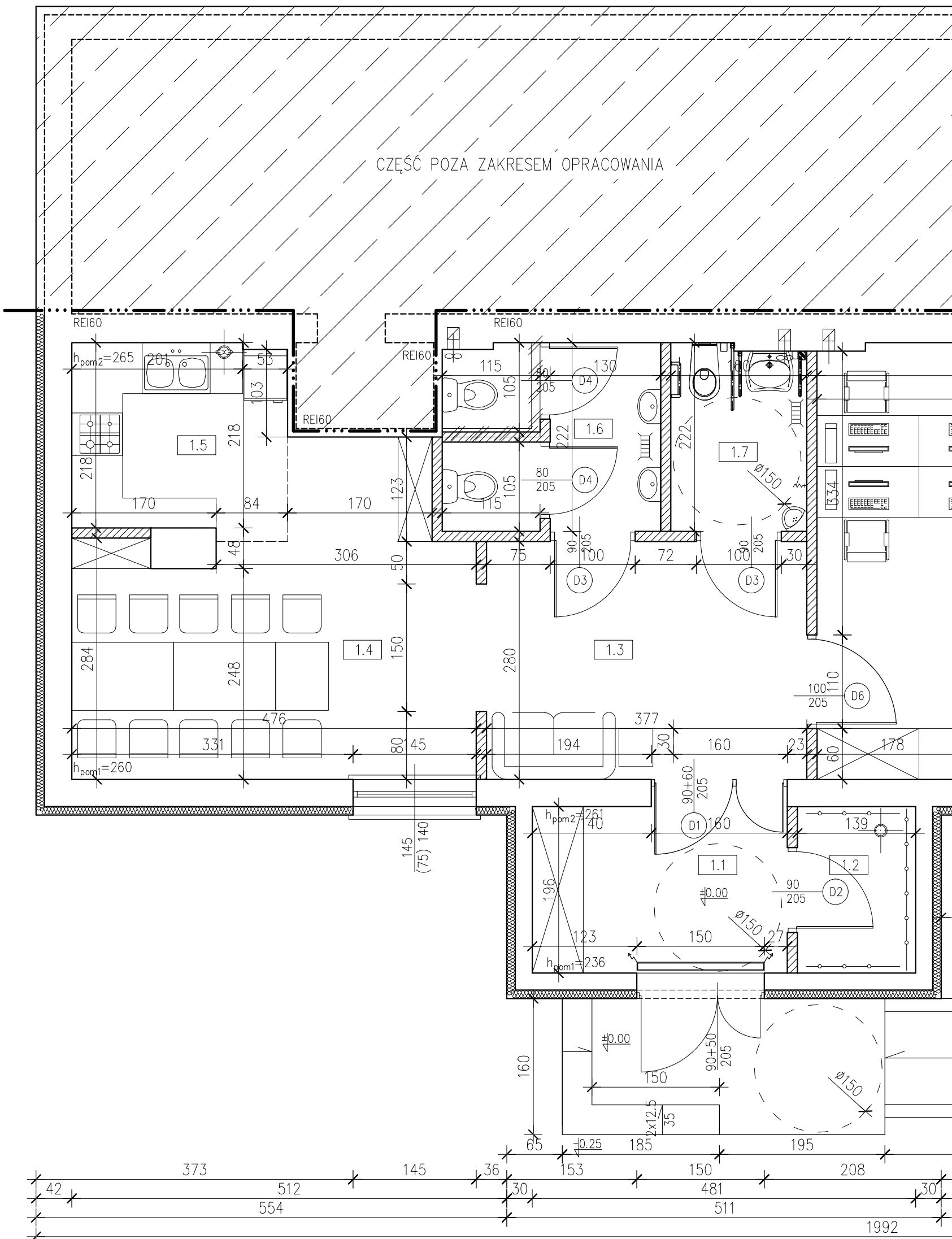
PRAWDOPODOBNA GRANICĄ DZIAŁKI

CZĘŚĆ POZA ZAKRESEM OPRACOWANIA

952

PRAWDOPODOBNA GRANICĄ DZIAŁKI

PRAWDOPODOBNA GRANICĄ DZIAŁKI



ZESTAWIENIE POMIESZCZEŃ (w zakresie opracowania)			
Nr	Nazwa pomieszczenia	Pow. [m ²]	Wykończenie
1/1	Wiatrołap	5.88	Terakota
1/2	Szafnia	2.72	Terakota
1/3	Komunikacja	10.56	Terakota
1/4	Jadalnia	15.21	Terakota
1/5	Aneks kuchenny	5.63	Terakota
1/6	WC (damski/ dziewcząt)	5.50	Terakota
1/7	WC (dla osób niepełn./ chłopców)	3.47	Terakota
1/8	Sala nauki	26.37	Terakota
1/9	Korytarz	2.84	Terakota
1/10	Pomieszczenie socjalne	5.74	Terakota
1/11	Pomieszczenie porządkowe	1.26	Terakota
1/12	Sala wypoczynkowa	27.74	Terakota
	Razem	112.92	

LEGENDA:	
	Elementy projektowane
	Elementy zamurwane
	Wyburzenia
	Wentylacja grawitacyjna
	Wentylacja mechaniczna
	Zakres objęty opracowaniem

Tytuł projektu: Przebudowa i zmiana sposobu użytkowania części istniejącego budynku użyteczności publicznej na potrzeby świetlicy środowiskowo – socjoterapeutycznej Miejsko-Gminnego Ośrodka Pomocy Społecznej w Sędziszowie		Nr rysunku: A1-1	
Inwestor: Miejsko-Gminny Ośrodek Pomocy Społecznej w Sędziszowie ul. Kard. Wyszyńskiego 4, 28-340 Sędziszów		Czerwiec 2018	
Lokalizacja: Sędziszów, gm. Sędziszów, dz. nr 348		Skala: 1:50	
Tytuł rysunku: Rzut parteru		Podpis: _____	
Branża: Architektura		Data: _____	
Projektował: mgr inż. Piotr Markiewicz Nr uprawnień: 140/KL/75	Uprawnienia budowlane do projektowania w specjalności konstrukcyjno-budowlanej	06.18	
Sprawił: mgr inż. Leszek Strebek Nr uprawnień: 6/84, 314/85, 339/85	Uprawnienia budowlane do projektowania bez ograniczeń w specjalności architekturalnej	06.18	