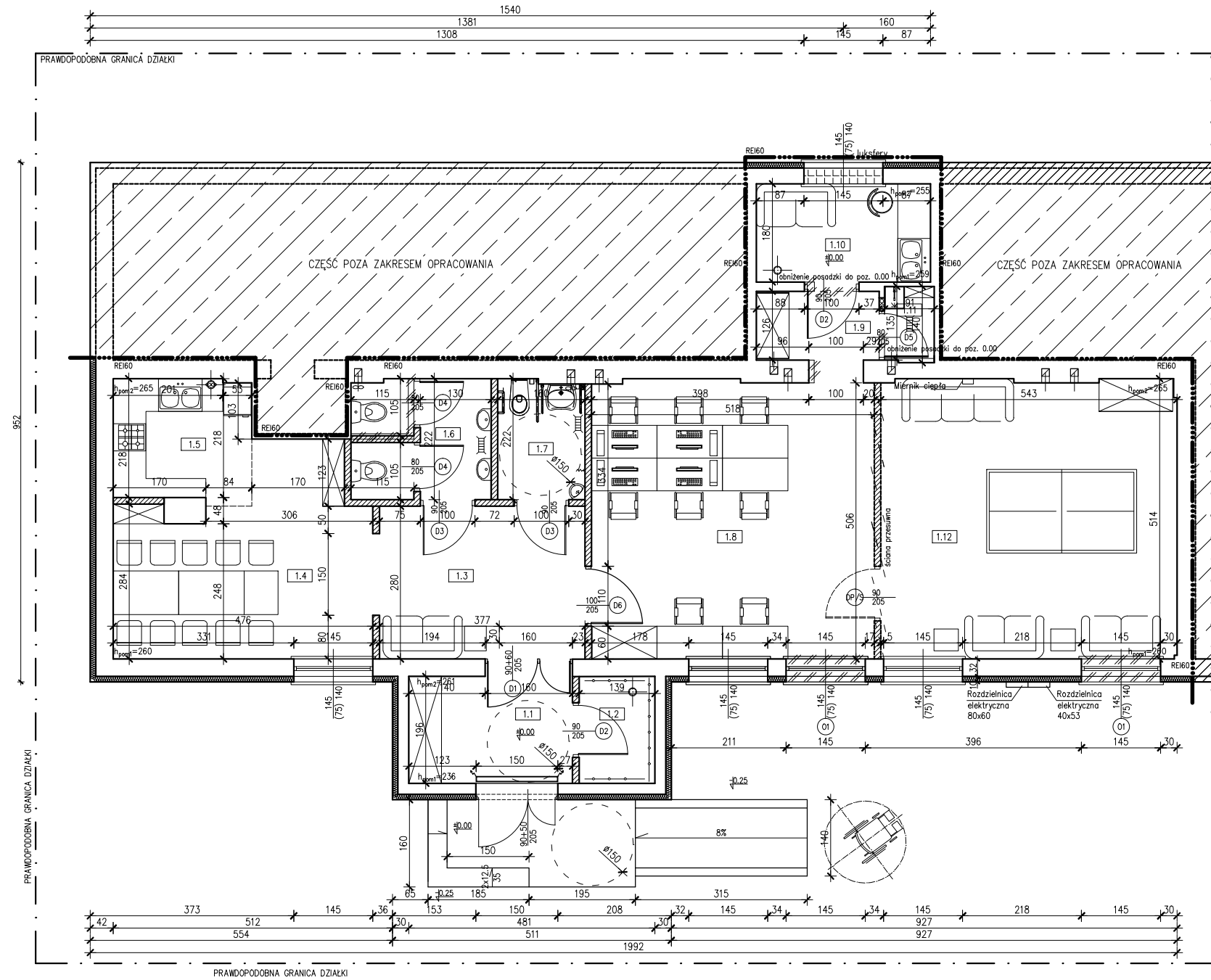


RZUT PARTERU, SKALA 1:100



ZESTAWIENIE POMIESZCZEŃ (w zakresie opracowania)			
Nr	Nazwa pomieszczenia	Pow. [m <sup>2</sup> ]	Wykończenie
1/1	Wiatrołap	5,88	Terakota
1/2	Szafnia	2,72	Terakota
1/3	Komunikacja	10,56	Terakota
1/4	Jadalnia	15,21	Terakota
1/5	Aneks kuchenny	5,63	Terakota
1/6	WC (damski/ dziewcząt)	5,50	Terakota
1/7	WC (dla osób niepełn./ chłopców)	3,47	Terakota
1/8	Sala nauki	26,37	Terakota
1/9	Korytarz	2,84	Terakota
1/10	Pomieszczenie socjalne	5,74	Terakota
1/11	Pomieszczenie porządkowe	1,26	Terakota
1/12	Sala wypoczynkowa	27,74	Terakota
Razem		112,92	

LEGENDA:	
	Elementy projektowane
	Elementy zamurwane
	Wyburzenia
	Wentylacja grawitacyjna
	Wentylacja mechaniczna
	Zakres objęty opracowaniem

Tytuł projektu: Przebudowa i zmiana sposobu użytkowania części istniejącego budynku użyteczności publicznej na potrzeby świetlicy środowiskowo – socjoterapeutycznej Miejsko-Gminnego Ośrodka Pomocy Społecznej w Sędziszowie		Nr rysunku: A1	
Inwestor: Miejsko-Gminny Ośrodek Pomocy Społecznej w Sędziszowie ul. Kard. Wyszyńskiego 4, 28-340 Sędziszów		Lokalizacja: Sędziszów, gm. Sędziszów, dz. nr 348	
Tytuł rysunku: Rzut parteru	Czerwiec 2018	Skala: 1:100	
Branża: Architektura	Projektant: mgr inż. Piotr Markiewicz Nr uprawnień: 140/KL/75	Podpis:	Data: 06.18
Sprawdził: mgr inż. Leszek Strębecki Nr uprawnień: 6/84, 314/85, 339/85	Uprawnienia budowlane do projektowania w specjalności konstrukcyjno-budowlanej	Uprawnienia budowlane do projektowania bez ograniczeń w specjalności architektonicznej	06.18